

## 2-Zimmer-Neubau mit Nordkettenblick im grünen Pradl



## Allgemein:

---

<b>Objektnr. extern:</b>	8029/3270	<b>Stand vom:</b>	27.04.2026
<b>Nutzungsart:</b>	Wohnen	<b>Vermarktungsart:</b>	Kauf
<b>Objektart:</b>	Wohnung	<b>Baujahr:</b>	2023
<b>Ort:</b>	6020 Innsbruck	<b>Verfügbar ab:</b>	sofort
<b>Wohnfläche:</b>	52,40 m <sup>2</sup>	<b>Kellerfläche:</b>	8,20 m <sup>2</sup>
<b>Etage:</b>	1	<b>Anzahl Zimmer:</b>	2,0
<b>Anzahl Badezimmer:</b>	1,0	<b>Anzahl sep. WC:</b>	1,0
<b>Zustand:</b>	Erstbezug	<b>Alter:</b>	Neubau

## Preise:

---

<b>Kaufpreis:</b>	519.000,00 €	<b>Provisionspflichtig:</b>	ja
<b>Provision:</b>	(exkl. MwSt.)		

## Energiepass:

---

<b>Art des Energieausweises:</b>	BEDARF	<b>Gültig bis:</b>	2031-10-06
<b>Befuerung:</b>	Erdwärme		

## Ansprechpartner:

---

<b>Firma:</b>	Florina Kogler	<b>Titel:</b>	Mag.
<b>Name:</b>	Florina Kogler	<b>Straße:</b>	Andreas-Hofer-Str. 27
<b>Ort:</b>	6020 Innsbruck	<b>E-Mail:</b>	office@florinakogler.at
<b>www:</b>	<a href="http://www.florina-immobilien.at/">http://www.florina-immobilien.at/</a>		

## Infrastruktur:

---

## Objektbeschreibung:

---

In der Stadtvilla Rainer Maria in der Rilkestraße erwartet Sie eine gemütliche 2-Zimmer-Wohnung. Der helle, offene Wohn-/Essbereich führt auf die Westterrasse. Von dort aus genießt man einen beeindruckenden Ausblick auf die umliegenden Villen und das Bergpanorama.

Die Wohnung verfügt über ein separates Schlafzimmer mit ausreichend Platz für zwei Einbauschränke. Das großzügig gestaltete Badezimmer vereint Bad mit einem praktischen Abstellbereich und bietet dadurch zusätzlichen Stauraum.

**Ausstattung & Nachhaltigkeit**

- Energieeffiziente Grundwasserwärmepumpe
- Lift
- Großes Kellerabteil inklusive

Rainer Maria verbindet modernes Design, Komfort und nachhaltige Bauweise in einer zentralen Innsbrucker Lage.

Wir freuen uns auf Ihre Anfrage!

**Infrastruktur / Entfernungen**

**Gesundheit** / Arzt <500m / Apotheke <500m / Klinik <1.500m / Krankenhaus <2.000m / Kinder & Schulen / Schule <500m / Kindergarten <500m / Universität <500m / Höhere Schule <1.000m / Nahversorgung / Supermarkt <500m / Bäckerei <500m / Einkaufszentrum <1.000m / Sonstige / Bank <500m / Geldautomat <500m / Post <1.000m / Polizei <500m / Verkehr / Bus <500m / Straßenbahn <500m / Autobahnanschluss <1.500m / Bahnhof <1.500m / Flughafen <6.000m / Angaben Entfernung Luftlinie / Quelle: OpenStreetMap

## Bilder

---

Westen



Wohnen



Gang



Licht



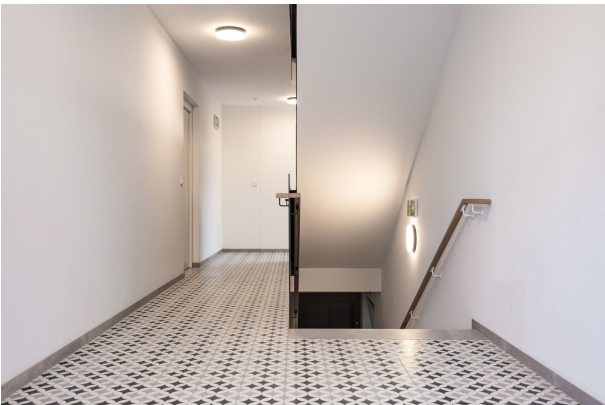
Ausblick



Badezimmer



Treppenhaus



Keller



