

Einfamilienhaus in herrlich sonniger Dorflage zum Sanieren



Allgemein:

Objektnr. extern:	491	Stand vom:	20.05.2026
Nutzungsart:	Wohnen	Vermarktungsart:	Kauf
Objektart:	Haus	Baujahr:	1961
Ort:	6406 Oberhofen im Inntal	Verfügbar ab:	ab sofort
Wohnfläche:	106,00 m ²	Kellerfläche:	53,00 m ²
Grundstücksfläche:	427,00 m ²	Anzahl Zimmer:	5,0
Anzahl Badezimmer:	1,0	Anzahl sep. WC:	1,0
Zustand:	Sanierungsbedürftig		

Preise:

Kaufpreis:	425.000,00 €	Provisionspflichtig:	ja
Provision:	(exkl. MwSt.)		

Energiepass:

Art des Energieausweises:	BEDARF	Gültig bis:	2035-11-03
Befuerung:	Oel		

Ansprechpartner:

Firma:	Florina Kogler	Titel:	Mag.
Name:	Florina Kogler	Straße:	Andreas-Hofer-Str. 27
Ort:	6020 Innsbruck	E-Mail:	office@florinakogler.at
www:	http://www.florina-immobilien.at/		

Infrastruktur:

Objektbeschreibung:

Dieses Einfamilienhaus zieht den Betrachter auf Grund seiner **idyllischen Lage** und dem einfachen, aber sehr funktionalen Grundriss sofort in den Bann!

Das Haus bedarf einer umfassenden Sanierung bezüglich Elektroleitungen, Fenster, etc. - die **Heizanlage von 2016**, sowie das bereits sanierte Dach sind in Ordnung!

Generell handelt es sich um eine **gute Substanz**, aus der sich eine wahre Familienoase schaffen lässt, die sehr zentral, aber fernab von Autolärm oder stark befahrenen Straßen liegt und sich über maximale Sonnenauslastung erfreut!

Gerne können Sie uns für weitere Details oder einen Besichtigungstermin kontaktieren!

Wir weisen darauf hin, dass zwischen dem Vermittler und dem zu vermittelnden Dritten ein familiäres oder wirtschaftliches Naheverhältnis besteht.

Infrastruktur /

Entfernungen

Gesundheit / Arzt <1.000m / Apotheke <2.000m /

Kinder & Schulen / Schule <500m / Kindergarten <500m / Höhere Schule <9.000m /

Nahversorgung / Supermarkt <500m / Bäckerei <500m / Einkaufszentrum

<1.500m /

Sonstige / Bank <500m / Geldautomat <500m / Post <500m /

Polizei <2.000m /

Verkehr / Bus <500m / Bahnhof <500m /

Autobahnanschluss <500m /

_{Angaben Entfernung Luftlinie / Quelle: OpenStreetMap}

Lage:

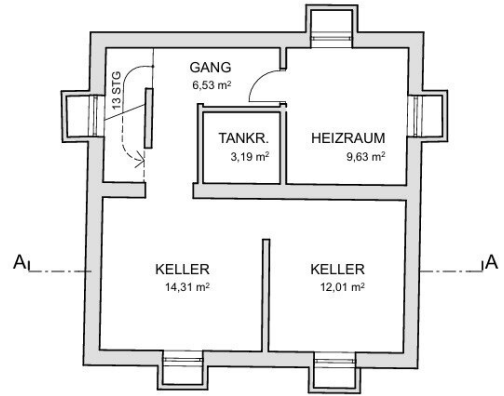
Oberhofen erfreut sich ganzjährig an maximal möglichen Sonnenstunden und besticht durch seine Ursprünglichkeit. Der Innfahradweg, die Anbindung an die öffentlichen Verkehrsmittel und an Lebensmittelgeschäfte, Schule etc. ist in wenigen Minuten zu Fuß gegeben.

Bilder

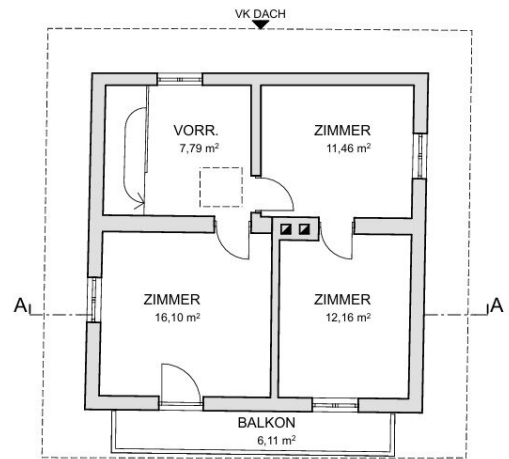
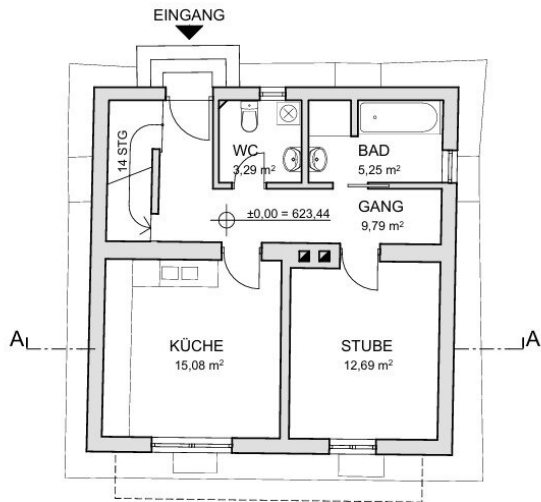




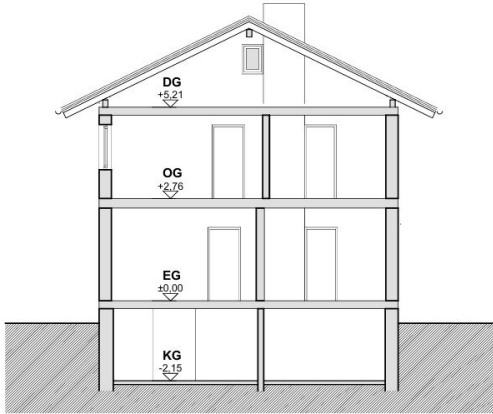




KELLERGESCHOSS: M 1/100



OBERGESCHOSS: M 1/100



SCHNITT A-A: M 1/100

