

# Leistbares Juwel - wunderschön, idyllisches Grundstück in Spitzenlage in Lans



## Allgemein:

---

<b>Objektnr. extern:</b>	574	<b>Stand vom:</b>	31.05.2026
<b>Nutzungsart:</b>	Wohnen	<b>Vermarktungsart:</b>	Kauf
<b>Objektart:</b>	Grundstück (Wohnen)	<b>Ort:</b>	6072 Lans
<b>Grundstücksfläche:</b>	460,00 m <sup>2</sup>		

## Preise:

---

<b>Kaufpreis:</b>	545.000,00 €	<b>Provisionspflichtig:</b>	ja
<b>Provision:</b>	(exkl. MwSt.)		

## Energiepass:

---

## Ansprechpartner:

---

<b>Firma:</b>	Florina Kogler	<b>Titel:</b>	Mag.
<b>Name:</b>	Florina Kogler	<b>Straße:</b>	Andreas-Hofer-Str. 27
<b>Ort:</b>	6020 Innsbruck	<b>E-Mail:</b>	office@florinakogler.at
<b>www:</b>	<a href="http://www.florina-immobilien.at/">http://www.florina-immobilien.at/</a>		

## Infrastruktur:

---

## Objektbeschreibung:

---

<p>Das herrlich, fast schon verwunschen anmutende Grundstück (42/3) ist ein Juwel - eingebettet in Ganzjahres Sonnenlage, mit viel Grün, in Mitten vom Dorf und in absoluter Ruhelage!</p>

<p>Gerne für nähere Details anfragen oder einfach anrufen!</p>

<p> </p><br/><p><strong>Infrastruktur / Entfernungen</strong></p><p><strong>Gesundheit</strong><br />Arzt <500m<br />Apotheke <1.500m<br />Klinik <1.000m<br />Krankenhaus <4.500m<br /><br /><strong>Kinder & Schulen</strong><br />Schule <500m<br />Kindergarten <500m<br />Universität <3.500m<br />Höhere Schule

<2.500m<br /><br /><strong>Nahversorgung</strong><br />Supermarkt <1.000m<br />Bäckerei <1.000m<br />Einkaufszentrum <3.000m<br /><br /><strong>Sonstige</strong><br />Bank <1.500m<br />Geldautomat <1.500m<br />Post <2.000m<br />Polizei <1.000m<br /><br /><strong>Verkehr</strong><br />Bus <500m<br />Straßenbahn <500m<br />Bahnhof <3.000m<br />Autobahnanschluss <2.000m<br />Flughafen <7.000m<br /><br /><sub>Angaben Entfernung Luftlinie / Quelle: OpenStreetMap</sub></p></div>


## Lage:


---

Das Grundstück befindet sich, in sonniger Zentrums-lage in Lans, in absolut begehrter Mittelgebirgslage, zentral, sonnig und ruhig - besser geht nicht!

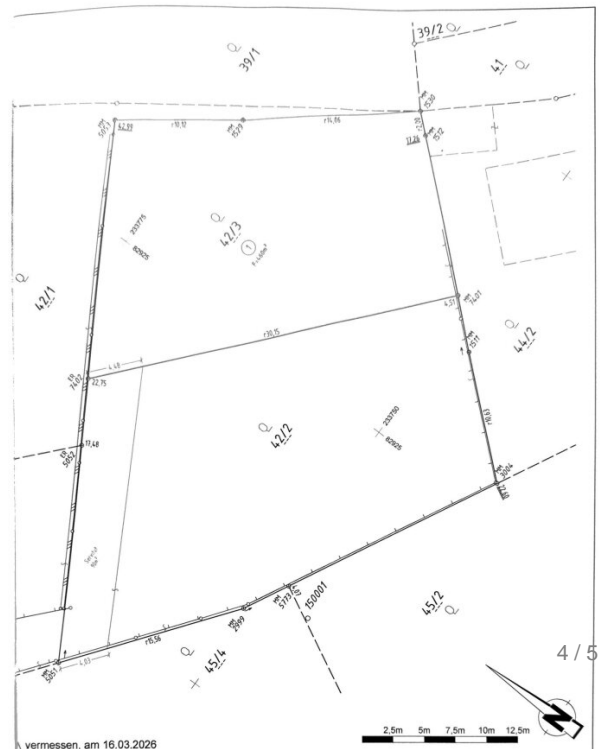
## Bilder

---

A narrow dirt path lined with lush green trees and foliage, leading through a wooded area. The path is covered in fallen leaves and is flanked by a wooden fence on the right side.

A large, open grassy field with several trees in the background, possibly a park or a large yard. The field is covered in tall grass and there are some buildings visible in the distance.

3 / 5



vermessen, am 16.03.2026

Dipl.-Ing. Alexander Riha MSc (GIS)  
 Öffentlich bestellbar und bescheidfertig in GIS

NATURDARSTELLUNG

GZL:

